

CASO CLÍNICO

MOLDAGEM SIMULTÂNEA COM SILICONE POR ADIÇÃO PRESIDENT THE ORIGINAL

por Dr. Raphael Monte Alto

Nesse caso foi realizada a moldagem de um preparo para coroa total utilizando a técnica de dupla fase em passo único com o silicone por adição PRESIDENT THE ORIGINAL. (Pasta Densa: President Putty Super Soft / Pasta Fluida: President Light Body).



1. Preparo dentário para coroa total após colocação do primeiro fio afastador com adstringente. Note que todo o fio foi inserido completamente dentro do sulco gengival.



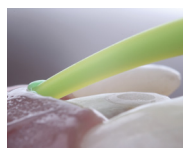
2. Colocação do segundo fio afastador de maior calibre.



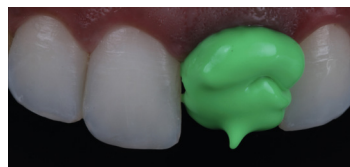
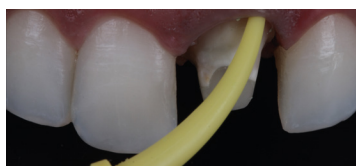
3. Note que este fio foi inserido parcialmente, de maneira que fosse possível visualizá-lo ao redor de todo o preparo em uma vista oclusal, promovendo assim um afastamento horizontal para a moldagem.



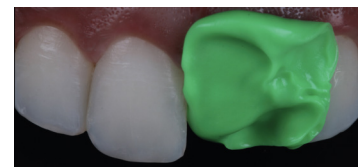
4. Sequência da inserção da base leve.



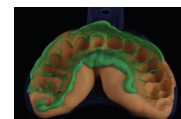
5. O Material deve ser levado em boca com auxílio de uma ponta intra-oral, introduzindo o material ao redor do sulco gengival, preenchendo todo o preparo dentário. Neste momento a base pesada está sendo manipulada pelo auxiliar ou máquina de manipulação. Após a colocação da base pesada na moldeira, coloca-se, ainda com o dispensador, o material leve sobre o material pesado.



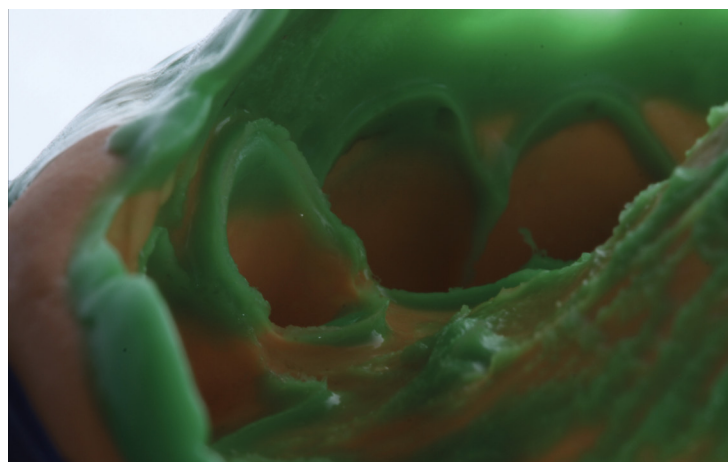
6. Jatos de ar para facilitar o escoamento do material no interior do sulco gengival.



7. Em seguida, leva-se a moldeira em boca com o conjunto base pesada e base leve no sentido incisivo-cervical.



8. Moldagem em passo único finalizada.



9. Vista aproximada do excelente resultado obtido.



10. Coroa Total finalizada - TPD
Giovani Gambogi



Assista o vídeo da sequência de moldagem simultânea com silicone por adição President - The Original.

